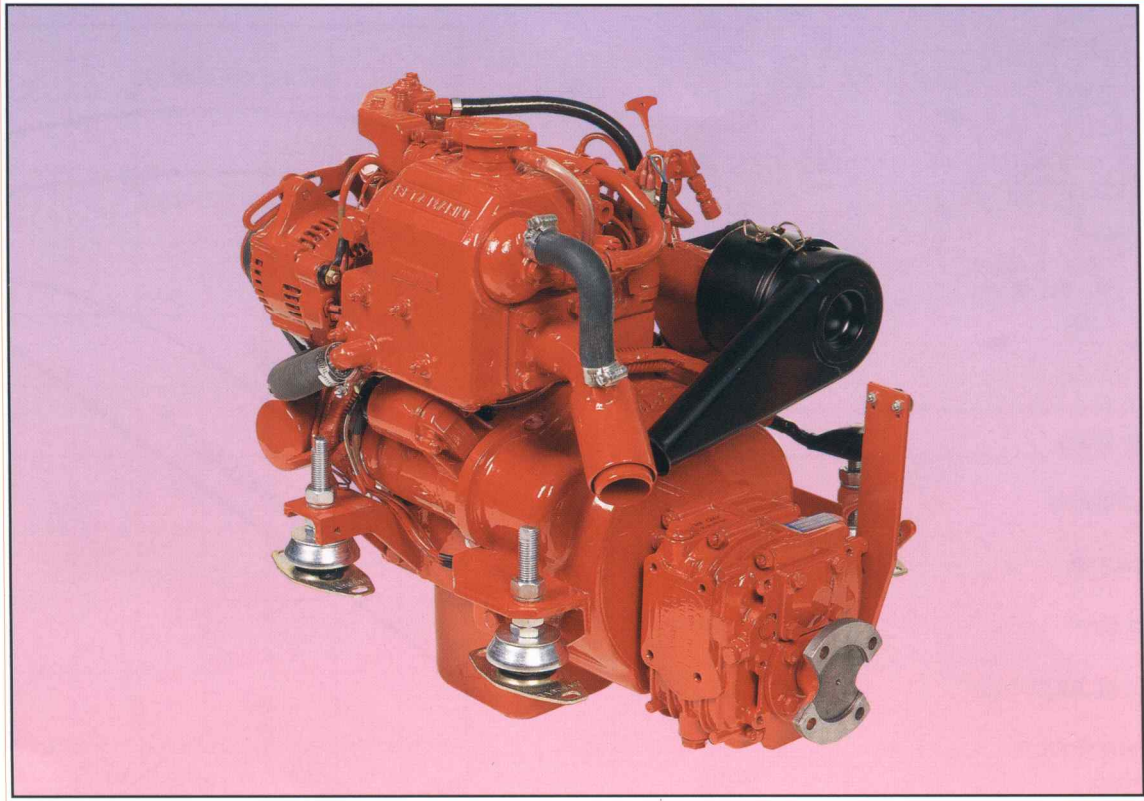


# **BETA MARINE DIESEL**



*Typ B 10*

## Standard Spezifikation

- Zweikreiskühlung
- Auspuffkrümmer aus seewasserbeständigem Aluminium
- Frisch- und Seewasserpumpe
- mech. Dieselförderpumpe
- Treibstoff Feinfilter
- Ölfilter
- Bosch Einspritzanlage
- 12 V Starter
- 40 Amp. Lichtmaschine
- Elektrostop
- Motorkabelbaum mit Multikupplung
- Instrumententafel mit 3 m Kabelbaum und Multistecker
- Getriebe Hurth HBW 35 2:1
- 4 flexible Motorlager

## Technische Beschreibung

### 1. Der Motor

Alle BETA MARINE DIESEL basieren auf Kubotamotoren mit dem weltweit patentierten **TVCS Einspritzsystem**.

Zylinderkopf und Zylinderblock sind aus hochwertigem Stahlguß.

### 2. Einsatzgebiete und Anwendung

BETA MARINE DIESEL sind qualitativ so ausgelegt, daß sie sowohl in Arbeitsbooten als auch in der Freizeitschifffahrt eingesetzt werden.

### 3. Lebensdauer

Alle BETA MARINE DIESEL werden mit einer thermostatgesteuerten Zweikreiskühlung geliefert, damit der Motor unabhängig von der jeweiligen Wassertemperatur, bei gleichbleibend optimaler Betriebstemperatur gefahren wird.

Die Korrosion ist auf ein Minimum beschränkt und ohne Bedeutung.

### 4. Zuverlässigkeit und Kraftreserven

BETA MARINE DIESEL zeichnen sich durch ein außergewöhnlich hohes Drehmoment aus und gehören in der jeweilig vergleichbaren Leistungsklasse zu den Spitzenreitern.

**Für die Praxis bedeutet das:** Mehr Kraft und Schub am Propeller beim Manöver in engen Hafenbecken und bei der Marschfahrt.

### 5. Komfort

Alle BETA MARINE MOTOREN sind Mehrzylindermotoren mit extrem ruhigem Lauf. Das günstige Verhältnis zwischen Drehmoment, Drehzahl und Ausgangsleistung verleiht den Motoren eine hohe Flexibilität.

### 6. Schadstoffemissionen und Kraftstoffverbrauch

Jeder BETA MARINE DIESEL ist mit dem weltweit patentierten **TVCS Einspritzsystem** ausgestattet und hat einen dementsprechend geringen Kraftstoffverbrauch.

### 7. Antriebstechnik

BETA MARINE DIESEL werden geliefert mit:

- Hurth Wendegetriebe
- Sonic Z-Antrieb
- Sonic Cat-Antrieb
- Saildrive von Selva

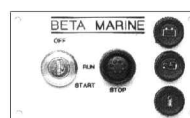
## Standardlieferumfang

- Hurth-Wendegetriebe
- 4 flexible Motorlager
- wassergekühlter Auspuffkrümmer aus Alu bzw. Edelstahl
- Anschlußkupplungen für Einhebelschaltung
- Ölsumpfpumpe
- 3 m Kabelbaum mit Schnellschlußkupplung
- Glühkerzen für Kaltstart unter 5 °
- Geber für Öldruck, Wassertemperatur, Ladekontrolle
- Kupplung zum Anschluß von externen Aggregaten wie z. B. 2. Lichtmaschine
- Instrumententafel mit Schlüsselstart und elektr. Motorstop, optischer und akustischer Öldruck-, Kühlwasser- und Ladekontrolle-Alarm
- Zweikreiskühlung, thermostatgesteuert
- Jabsco Seewasserpumpe, (leicht zugänglich, Impeller von der Motorvorderseite wechselbar)
- Bosch Einspritzpumpe
- Kraftstoffpumpe
- Kraftstoff Microfilter
- Öl-Feinfilterkartusche
- 12 Volt Anlage komplett mit Anlasser, Lichtmaschine etc.
- Integrierte Ösen zum gesicherten Anheben des Motors
- Motoraufhängung aus Stahl
- Motortestzertifikat
- Garantieurkunde
- Bedienungsanleitung

## Zubehör gegen Aufpreis

- Bodenseezulassung
- Multi-Instrumententafeln
- Wellenanlage und Propeller
- Boiler/Heizungsanschluß
- Cat-Drive, Saildrive, Z-Drive
- Werkstatthandbuch
- on board kit
- Einhebelschaltung
- Centa Flex Kupplung
- Auspuffanlagen

### Instrumententafeln



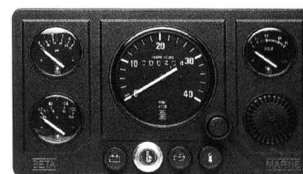
**Typ A** 150 x 90 mm  
mit Schlüsselstart, Elektrostop, optischem und akustischem Alarm für Öldruck, Wassertemperatur und Ladekontrolle



**Typ AB** 200 x 180 mm oder 180 x 140 mm  
Alle Funktionen von Typ A jedoch zusätzlich mit Drehzahlmesser und Stundenzähler



**Typ B** 210 x 170 mm  
Alle Funktionen von AB jedoch zusätzlich mit Voltmeter



**Typ C** 297 x 165 mm  
Alle Funktionen von B, jedoch zusätzlich Öldruckanzeiger und Wassertemperaturanzeiger

Vertragshändler